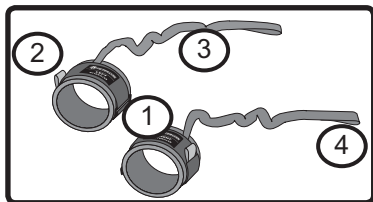
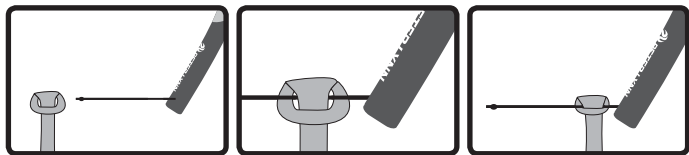


Instrukcja Kitekiller



1. Pasek na nadgarstek
2. Awaryjne uwolnienie (czerwone)
3. Elastyczna linka
4. Mocowanie do manetek

Mocowanie kitekillera do manetek



Najpierw upewnij się, że linki hamulcowe nie są podpięte do dolnych linek od manetek. Na końcu elastycznej linki wykonaj "główkę skowronka". Przelóż przez główkę skowronka dolną linkę manetki. Dociągnij blisko manetki i zaciśnij. Upewnij się, że lewy kitekiller jest przy lewej manetce, a prawy przy prawej.

Uwaga!

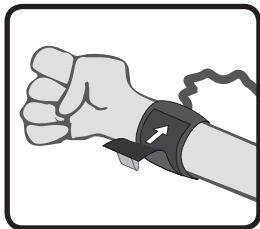
Pamiętaj, że użycie kitekillerów w latawcu w połączeniu z trapezem lub pasem na plecy, wymaga wypięcia manetek z trapezu lub zwolnienia pasa. W przeciwnym razie puszczenie manetek może spowodować niekontrolowany lot latawca.

Firma Peter Lynn nie odpowiada za jakiegokolwiek straty czy uszkodzenia wynikające z użytkowania tego produktu.

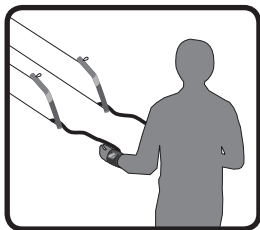
Instrukcja Kitekiller

Używanie kitekillerów

Zanim wystartujesz latawiec, zamocuj paski do nadgarstków. Upewnij się, że są zamocowane pewnie, ale też mogą się swobodnie obracać wokół ramienia. Upewnij się, że lewy kitekiller jest na lewym ręku i lewej manetce, a prawy na prawym i prawej manetce.



W razie konieczności, jeśli potrzebujesz stłumić moc latawca, wystarczy puścić manetki. Kitekillery napną linki hamulcowe i latawiec zacznie lądować. Używaj kitekillerów tylko w sytuacjach awaryjnych. W normalnych warunkach, ląduj latawiec poprzez zaciągnięcie linek hamulcowych. To poprawi Twoje umiejętności i nauczysz się lepiej kontrolować latawiec.



Ustawianie kitekillerów

Jeśli po puszczeniu manetek latawiec dalej generuje sporo mocy, możesz dodać węzełek na linie manetki i przesunąć pętlę kitekillera przed węzełek. Pamiętaj, aby było to wykonane symetrycznie z obu stron! Jeśli latawiec lata na linkach hamulcowych i kręci się w koło, przesunąć pętlę bliżej manetek. Polecamy przetestować działanie przy słabym wietrze.

